



# REGINA CHAIN

**PERFORMANCE IN MOTION**



**DIVERSIATEC**  
Tecnología industrial

C/ Centauro, 13  
Área Empresarial Las Cubiertas  
28971-Griñón (Madrid)

T. 0034 91 126 6627  
info@diversiatec.com  
www.diversiatec.com

## Cadenas plasticas y de acero, bandas modulares y gomas.



	TIPO	DESCRIPCION	CARACTERISTICAS
ACERO	S	<b>Acero Al Carbon</b>	Acero al carbon endurecido. Dureza superficial y del nucleo de 43 HRC. Excelente fuerza y resistencia mecanica. No adecuado con presencia de agua.
	SS - 4	<b>Acero Inoxidable Ferritico</b>	Acero inoxidable ferritico rolando en frio. Buena resistencia mecanica, al desgaste y a la corrosion. Para aplicaciones de alimentos y bebidas.
	P	<b>Prima Acero mejorado</b>	Grado superior de acero inoxidable ferritico rolando en frio. Aleacion especial de Cr-Ni que ofrece buenas propiedades mecanicas y resistencia al desgaste.
	SS	<b>Acero Inoxidable Austenitico</b>	Acero inoxidable austenitico rolando en frio. Garantiza la mejor resistencia a la corrosion y a los ataques quimicos. Ofrece muy buena resistencia al desgaste gracias al endurecimiento y a su homogenea estructura quimica.
	<b>NUEVO</b> BS	<b>Acero al carbón de libre mantenimiento</b>	Cadena base de rodillos para aplicaciones sin mantenimiento.
ACETAL POM	WA White	<b>Acetal Blanco</b>	Homopolimero de resina acetica DuPont™ Delrin®.
	UP Dark Brown	<b>Resina Acetalica Ultra Performance</b>	Homopolimero de resina acetica ultra performance. Recomendable para aplicaciones en la que se requiera bajo coeficiente de friccion y baja produccion de polvo.
	<b>DU2™</b> Dark Green	<b>Grado Superior De Resina Acetalica</b>	Nueva generacion de material, hecho a base de resina acetica Delrin® reforzado con Kevlar® nuevamente desarrollado por Regina y Dupont, capaz de alcanzar el mas bajo coeficiente de friccion con la maxima resistencia al desgaste. Gracias a las propiedades superiores del <b>DU2™</b> el uso de lubricantes puede ser drasticamente reducido o incluso eliminado sin perder su desempeno en las aplicaciones de transporte.
	AS Black	<b>Resina Acetalica Antiestatica</b>	Resina acetica conductora, aplicable en lugares en donde una descarga estatica debe ser evitada.
POLIAMIDA PA	AR Black	<b>Poliamida Resistente A La Abrasion</b>	Recomendable para aplicaciones en la industria vidriera. Poliamida reforzada con excelente resistencia la desgaste y baja produccion de polvo. Solo para trabajar en seco.
POLIPROPILENO PP	P Light Blue	<b>Polipropileno Reforzado</b>	Para cadenas FliteTop®. Polipropileno reforzado que garantiza la mejor resistencia a la corrosion por ataques quimicos y una optima resistencia a altas temperaturas.
	PP Grey	<b>Polipropileno Especial</b>	Para bandas Matveyor®. Polipropileno especial que garantiza la mejor resistencia a la corrosion por ataques quimicos y resistencia a altas temperaturas.
POLIESTER PBT	ULF Light Grey	<b>Resina De Poliester</b>	Resina de poliester que ofrece buena fuerza mecanica en combinacion de bajo coeficiente de friccion.
GOMA	PG Black	<b>Goma De Nitrilo</b>	Para cadenas de acero inoxidable. Goma de nitrilo con una dureza de 55 ShA y una alta resitencia al desgaste garantiza una excelente sujecion del producto en transportadores inclinados/declinados.
	Thermo plastic Green	<b>Goma Termoplastica</b>	Especial goma Termoplastica con una dureza de 50 ShA hasta 70 ShA y una optima resistencia al desgaste que garantiza una excepcional sujecion en transportadores inclinados/declinados o en elevadores/descensores, vida extensa sin que pierdan elasticidad.
	EPDM Black	<b>Goma EPDM</b>	Para la serie de cadenas gripper. La goma EPDM con dureza de 60 ShA garantiza una excelente sujecion y resistencia a altas temperaturas.

DuPont™ Delrin® y DuPont™ Kevlar® son marcas registradas de E.I. Dupont De Nemours y Asociados.

# Aplicaciones.

Cadenas.

APLICACIONES ESPECIALES	INDUSTRIA VIDRIERA	ALIMENTOS/ BEBIDAS/ APLICACIONES DE EMBOTELLADO	PRODUCTO TRANSPORTADO	APLICACIONES	PRODUCTOS							PRODUCTOS												
					CADENA DE ACERO							CADENA PLASTICA					CADENAS ESPECIALES							
					Acero Al Carbon (S)	Ferrítico (SS - 4,P)	Austenítico (SS)	Serie PHD	Serie Con Goma PG	Acetal (UP)	UHMWPE	Resistente A La Abrasion (AR)	Polipropileno (P)	Superficie Con Goma	Dos Piezas	Gripper	LBP	Biplanar						
			<b>LATA (2-3 PIEZAS)</b>	Depaletizador							■	■												
				Alineador/combinador																				
				Transporte de masa																				
				Mesas de acumulacion																				
				Esterilizadores/Enjuagadores Elevadores/Descensores																				
				Entrada a empacadoras																				
				Empacadoras																				
				Transporte de paquete																				
				Transportadores inclinados																				
			<b>BOTELLA PET</b>	Alineador/combinador							■	■												
				Transporte de masa																				
				Mesas de acumulacion																				
				Esterilizadores/Enjuagadores Elevadores/Descensores																				
				Entrada a empacadoras																				
				Empacadoras																				
				Transporte de paquete																				
				Transportadores inclinados																				
							<b>BOTELLA DE VIDRIO*</b>	Depaletizador		■					■	■								
Alineador/combinador		■							■															
Transporte de masa		■							■															
Mesas de acumulacion		■							■															
Esterilizadores/Enjuagadores Elevadores/Descensores		■							■															
Entrada a empacadoras		■							■															
Empacadoras		■							■															
Transporte de paquete		■							■															
Transportadores inclinados																								
			<b>BOTELLA DE VIDRIO</b>	Alineador/combinador	■	■	■	■			■	■												
				Transporte de masa	■	■	■	■			■	■												
				Mesas de acumulacion	■	■	■	■			■	■												
				Paletizador	■	■	■	■			■	■												
				Omega/Sopladoras																				
			<b>AUTOMOTRIZ/INDUSTRIA METALMECANICA</b>	Lineas Transportadoras	■	■			■															
				<b>QUIMICOS, DETERGENTES, FARMACEUTICA INDUSTRIA COSMETICA</b>	Lineas Transportadoras			■																
					<b>LACTEOS</b>	Lineas Transportadoras																		

Para informacion detallada contacte al Departamento Tecnico Regina.  
 \* En el caso de vidrio retornable contacte a Ingenieros de Aplicaciones Regina.

# Aplicaciones.

Cadenas/Bandas.

**Matveyor®**  
**ULTOP®**

PRODUCTO TRANSPORTADO	APLICACIONES	PRODUCTOS								
		CARGA LIGERA PASO CORTO ( ½")			CARGA LIGERA (PASO 1")					
		600 300	500 200	HF 500 HF 200	1600	1500	RR 1600	RR 1500 1110	HF 1600 HFS 1600	
LATA ( 2-3 PIEZAS)	Depaletizador	■	■		■	■				
	Alineador/Combinador				■	■				
	Transporte De Masa	■	■		■	■				
	Mesas De Acumulacion	■	■		■	■		■		
	Warmer									
	Entrada A Empacadoras	■	■		■	■		■		
	Empacadoras		■	■			■			
	Transporte De Paquete	■	■	■	■	■		■	■	
BOTELLA DE PET	Alineador/combinador				■					
	Transporte de masa	■	■		■					
	Mesas de acumulacion	■	■		■	■		■		
	Warmer									
	Entrada a empacadoras	■	■		■			■		
	Empacadoras	■	■	■			■			
	Transporte de paquete	■	■	■	■	■		■	■	
BOTELLA DE VIDRIO	Depaletizador	■			■					
	Alineador/combinador				■					
	Transporte de masa	■			■					
	Mesas de acumulacion									
	Pasteurizador								■	
	Entrada a empacadoras	■			■					
	Empacadoras	■	■	■			■			
	Transporte de paquete	■		■	■					■
BOTELLA DE VIDRIO	Alineador/combinador				■					
	Transporte de masa	■			■					
	Mesas de acumulacion	■			■					
	Paletizador	■			■					
FARMACEUTICA DETERGENTES COSMETICOS CONTENEDORES	Lineas transportadoras	■	■		■	■	■			
PANADERIAS	Lineas transportadoras	■	■		■					
PAPEL/CARTON	Lineas transportadoras	■			■					

Para informacion mas detallada contacte al Departamento Tecnico Regina.

PRODUCTO TRANSPORTADO	APLICACIONES	PRODUCTOS														
		CARGA MEDIANA (PASO ¾")		CARGA PESADA (PASO 1")				ULTOP® CARGAS PESADAS UCC (PASO 1 ½")		CADENA CURVA (PASO 1")			CARGAS PESADAS RAISED RID (COSTILLA) (PASO 2")	BANDA CURVA (PASO 1 ¼")		
		7300	7200	USP USPM	HF USPM HFS USPM	LBP USPM	UCC	UCC 138 (¾" Pitch)	783M 783T	782M	793T 793M 793L	3120	2555 2555T	2555HT-SR	2555HTB-SR	
LATA ( 2-3 PIEZAS)	Depaletizador	■	■													
	Alineador/Combinador	■	■				■		■	■						
	Transporte De Masa	■	■				■		■	■						
	Mesas De Acumulacion	■	■								■					
	Warmer										■					
	Entrada A Empacadoras	■	■				■									
	Empacadoras							■								
	Transporte De Paquete	■	■	■	■	■	■						■	■	■	
BOTELLA DE PET	Alineador/combinador	■					■		■							
	Transporte de masa	■					■		■							
	Mesas de acumulacion	■	■													
	Warmer										■					
	Entrada a empacadoras	■					■									
	Empacadoras							■								
	Transporte de paquete	■	■	■	■	■	■						■	■	■	
BOTELLA DE VIDRIO	Depaletizador	■					■		■				■			
	Alineador/combinador	■					■		■		■	■				
	Transporte de masa	■					■		■		■					
	Mesas de acumulacion															
	Pasteurizador												■			
	Entrada a empacadoras	■					■		■							
	Empacadoras							■								
	Transporte de paquete	■		■	■	■	■							■	■	■
BOTELLA DE VIDRIO	Alineador/combinador	■					■		■		■		■			
	Transporte de masa	■					■		■		■					
	Mesas de acumulacion	■											■			
	Paletizador	■					■									
FARMACEUTICA DETERGENTES COSMETICOS CONTENEDORES	Lineas transportadoras	■	■						■	■	■					
PANADERIAS	Lineas transportadoras	■						■		■		■		■	■	
PAPEL/CARTON	Lineas transportadoras	■						■						■	■	







**880TA - TAB, Serie De Vacío**

Ancho		Paso		Espesor		Radio de giro		Bisagra		Materiales
pulgadas	mm	pulgadas	mm	pulgadas	mm	pulgadas	mm	pulgadas	mm	Tabilla
3 1/4	82,6	1 1/2	38,1	0,157	4	18	457,2	1,689	42,9	UP

# FliteTop<sup>®</sup>

## Cadenas engomadas.

**G 915 - Recorrido Recto, Tablilla En Acero, Bisagra Simple**

Ancho		Paso		Espesor		Gap		Bisagra		Materiales	
pulgadas	mm	pulgadas	mm	pulgadas	mm	pulgadas	mm	pulgadas	mm	Tabilla	Goma
3 1/4	82,6	1 1/2	38,1	0,118	3	0,063	1,6	1,654	42	P	PG
4 1/2	114,3	1 1/2	38,1	0,118	3	0,063	1,6	1,654	42	P	PG
7 1/2	190,5	1 1/2	38,1	0,118	3	0,063	1,6	1,654	42	P	PG

**HDG 9157 - Recorrido Recto, Tablillas de Acero, Carga Pesada Bisagra Simple, Pasador Endurecido**

Ancho		Paso		Espesor		Gap		Bisagra		Materiales	
pulgadas	mm	pulgadas	mm	pulgadas	mm	pulgadas	mm	pulgadas	mm	Tabilla	Goma
7 1/2	190,5	1 1/2	38,1	0,118	3	0,063	1,6	2,244	57	P	PG

**G 2815 - Recorrido Recto, Tablilla de Acero, Doble Bisagra**

Ancho		Paso		Espesor		Gap		Bisagra		Materiales	
pulgadas	mm	pulgadas	mm	pulgadas	mm	pulgadas	mm	pulgadas	mm	Tabilla	Goma
7 1/2	190,5	1 1/2	38,1	0,118	3	0,071	1,8	3,150	80	P	PG

**G 981T - Curva TAB, Tablilla de Acero**

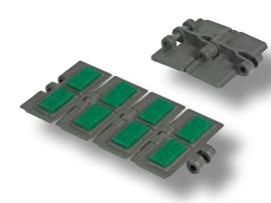
Ancho		Paso		Espesor		Radio de giro		Bisagra		Materiales	
pulgadas	mm	pulgadas	mm	pulgadas	mm	pulgadas	mm	pulgadas	mm	Tabilla	Goma
3 1/4	82,6	1 1/2	38,1	0,118	3	18	457,2	1,693	43	P	PG
7 1/2	190,5	1 1/2	38,1	0,118	3	24	609,6	1,693	43	P	PG

**G 981M - Curva Magnetica, Tablilla de Acero**

Ancho		Paso		Espesor		Radio de giro		Bisagra		Materiales	
pulgadas	mm	pulgadas	mm	pulgadas	mm	pulgadas	mm	pulgadas	mm	Tabilla	Goma
3 1/4	82,6	1 1/2	38,1	0,118	3	18	457,2	1,693	43	P	PG
7 1/2	190,5	1 1/2	38,1	0,118	3	24	609,6	1,693	43	P	PG

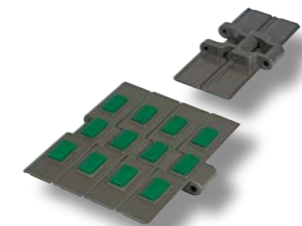
**HDG 9857M - Curva Magnetica, Tablilla de Acero. Carga Pesada, Bisagra Simple, Pasador Endurecido**

Ancho		Paso		Espesor		Radio de giro		Bisagra		Materiales	
pulgadas	mm	pulgadas	mm	pulgadas	mm	pulgadas	mm	pulgadas	mm	Tabilla	Goma
7 1/2	190,5	1 1/2	38,1	0,118	3	29,528	750	2,244	57	P	PG



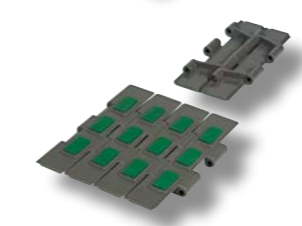
**HFX 820 - Recorrido Recto, Tablilla Plastica, Bisagra Simple**

Ancho		Paso		Espesor		Backflexing Radio		Bisagra		Materiales	
pulgadas	mm	pulgadas	mm	pulgadas	mm	pulgadas	mm	pulgadas	mm	Tabilla	Goma
3 1/4	82,6	1 1/2	38,1	0,157	4	1,575	40	1,638	41,6	UP	Thermoplastic
4	101,6	1 1/2	38,1	0,157	4	1,575	40	1,638	41,6	UP	Thermoplastic
4 1/2	114,3	1 1/2	38,1	0,157	4	1,575	40	1,638	41,6	UP	Thermoplastic
6	152,4	1 1/2	38,1	0,157	4	1,575	40	1,638	41,6	UP	Thermoplastic
7.50	190,5	1 1/2	38,1	0,157	4	1,575	40	1,638	41,6	UP	Thermoplastic



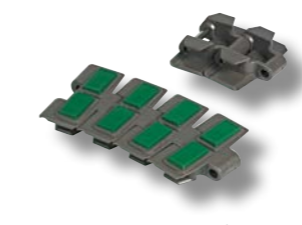
**HFX 8257 - Recorrido Recto, Tablilla Plastica, Carga Pesada Bisagra Simple**

Ancho		Paso		Espesor		Backflexing Radio		Bisagra		Materiales	
pulgadas	mm	pulgadas	mm	pulgadas	mm	pulgadas	mm	pulgadas	mm	Tabilla	Goma
7 1/2	190,5	1 1/2	38,1	0,189	4,8	1,575	40	2,244	57	UP	Thermoplastic
10	254	1 1/2	38,1	0,189	4,8	1,575	40	2,244	57	UP	Thermoplastic
12	304,8	1 1/2	38,1	0,189	4,8	1,575	40	2,244	57	UP	Thermoplastic



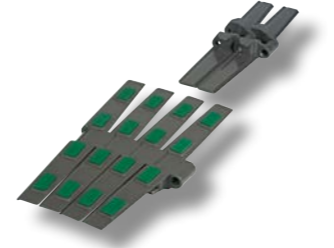
**HFX 821 - Recorrido Recto, Tablilla Plastica, Doble Bisagra**

Ancho		Paso		Espesor		Backflexing Radio		Bisagra		Materiales	
pulgadas	mm	pulgadas	mm	pulgadas	mm	pulgadas	mm	pulgadas	mm	Tabilla	Goma
7 1/2	190,5	1 1/2	38,1	0,189	4,8	1,575	40	5,374	136,5	UP	Thermoplastic
10	254	1 1/2	38,1	0,189	4,8	1,575	40	5,374	136,5	UP	Thermoplastic
12	304,8	1 1/2	38,1	0,189	4,8	1,575	40	5,374	136,5	UP	Thermoplastic



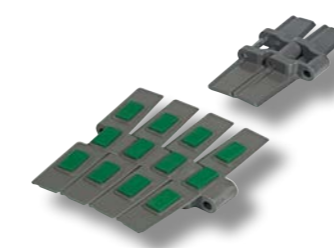
**HFX 880T - Curva Tab, Tablilla Plastica**

Ancho		Paso		Espesor		Radio de giro		Bisagra		Materiales	
pulgadas	mm	pulgadas	mm	pulgadas	mm	pulgadas	mm	pulgadas	mm	Tabilla	Goma
3 1/4	82,6	1 1/2	38,1	0,157	4	18	457,2	1,689	42,9	UP	Thermoplastic
4 1/2	114,3	1 1/2	38,1	0,157	4	19,685	500	1,689	42,9	UP	Thermoplastic



**HFX 882T - Curva Tab, Tablilla Plastica, Carga Pesada Bisagra Simple**

Ancho		Paso		Espesor		Radio de giro		Bisagra		Materiales	
pulgadas	mm	pulgadas	mm	pulgadas	mm	pulgadas	mm	pulgadas	mm	Tabilla	Goma
4 1/2	114,3	1 1/2	38,1	0,189	4,8	24	609,6	2,244	57	UP	Thermoplastic
7 1/2	190,5	1 1/2	38,1	0,189	4,8	24	609,6	2,244	57	UP	Thermoplastic
10	254	1 1/2	38,1	0,189	4,8	24	609,6	2,244	57	UP	Thermoplastic
12	304,8	1 1/2	38,1	0,189	4,8	24	609,6	2,244	57	UP	Thermoplastic



**HFX 882M - Curva Magnetica, Tablilla Plastica, Carga Pesada Bisagra Simple**

Ancho		Paso		Espesor		Radio de giro		Bisagra		Materiales	
pulgadas	mm	pulgadas	mm	pulgadas	mm	pulgadas	mm	pulgadas	mm	Tabilla	Goma
7 1/2	190,5	1 1/2	38,1	0,189	4,8	24	609,6	2,244	57	UP	Thermoplastic
10	254	1 1/2	38,1	0,189	4,8	24	609,6	2,244	57	UP	Thermoplastic
12	304,8	1 1/2	38,1	0,189	4,8	24	609,6	2,244	57	UP	Thermoplastic

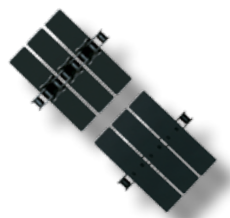


**HFX 1873T - Dos Piezas, Curva Tab, Tablilla Plastica, 3/4" Paso**

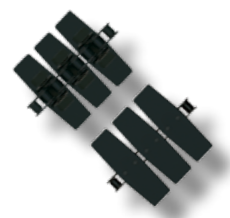
Ancho		Paso		Espesor		Radio de giro		Bisagra		Materiales		
Inches	mm	Inches	mm	Inches	mm	Inches	mm	Inches	mm	Cadena base	Tabilla	Goma
3 1/4	82,6	3/4	19,05	0,157	4	14	355,6	1,264	32,1	S SS	UP	Thermoplastic
4 1/2	114,3	3/4	19,05	0,157	4	14	355,6	1,264	32,1	S SS	UP	Thermoplastic
6	152,4	3/4	19,05	0,157	4	18	457,2	1,264	32,1	S SS	UP	Thermoplastic
7 1/2	190,5	3/4	19,05	0,157	4	18	457,2	1,264	32,1	S SS	UP	Thermoplastic
10	254	3/4	19,05	0,157	4	18	457,2	1,264	32,1	S SS	UP	Thermoplastic
12	304,8	3/4	19,05	0,157	4	24	609,6	1,264	32,1	S SS	UP	Thermoplastic

# FliteTop®

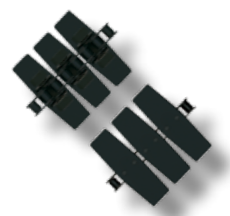
## Dos piezas Tablilla metalica.



1864 - Recorrido Recto											
Ancho		Paso		Espesor		Gap		Bisagra		Materiales	
pulgadas	mm	pulgadas	mm	pulgadas	mm	pulgadas	mm	pulgadas	mm	Cadena Base	Tablilla
3 ¼	82,6	¾	19,05	0.118	3	0.126	3,2	1.063	27	S	SS
4 ½	114,3	¾	19,05	0.118	3	0.126	3,2	1.063	27	S	SS
6	152,4	¾	19,05	0.118	3	0.126	3,2	1.063	27	S	SS
7 ½	190,5	¾	19,05	0.118	3	0.126	3,2	1.063	27	S	SS



1874T - Curva TAB, Gap Entre Tablillas 8,2 mm											
Ancho		Paso		Espesor		Radio de giro		Bisagra		Materiales	
pulgadas	mm	pulgadas	mm	pulgadas	mm	pulgadas	mm	pulgadas	mm	Cadena Base	Tablilla
3 ¼	82,6	¾	19,05	0.118	3	15	381	1.252	31,8	S	SS
4 ½	114,3	¾	19,05	0.118	3	15	381	1.252	31,8	S	SS
6	152,4	¾	19,05	0.118	3	18	457,2	1.252	31,8	S	SS
7 ½	190,5	¾	19,05	0.118	3	24	609,6	1.252	31,8	S	SS



1874TM - Curva TAB, Reducido Gap Entre Tablillas (5,7 Mm)											
Ancho		Paso		Espesor		Radio de giro		Bisagra		Materiales	
pulgadas	mm	pulgadas	mm	pulgadas	mm	pulgadas	mm	pulgadas	mm	Cadena Base	Tablilla
4 ½	114,3	¾	19,05	0.118	3	15	381	1.252	31,8	S	SS

# FliteTop®

## Dos piezas tablillas plásticas.



843 - Recorrido Recto, ½" Pas											
Ancho		Paso		Espesor		Bisagra				Materiales	
pulgadas	mm	pulgadas	mm	pulgadas	mm	pulgadas	mm	Cadena Base	Tablilla		
1 3/8	34,9	½	12,7	0.126	3,2	0.811	20,6	S	SS	UP	
2	50,8	½	12,7	0.126	3,2	0.811	20,6	S	SS	UP	
3 ¼	82,6	½	12,7	0.126	3,2	0.811	20,6	S	SS	UP	

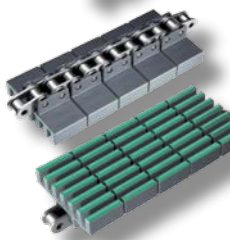


845 - Recorrido recto, ½" Paso, Bidireccional											
Ancho		Paso		Espesor		Gap		Bisagra		Materiales	
pulgadas	mm	pulgadas	mm	pulgadas	mm	pulgadas	mm	pulgadas	mm	Cadena Base	Tablilla
1 3/8	34,9	½	12,7	0.126	3,2	0.008	0,2	0.811	20,6	S	SS
1.57	40	½	12,7	0.126	3,2	0.008	0,2	0.811	20,6	S	SS
62	50,8	½	12,7	0.126	3,2	0.008	0,2	0.811	20,6	S	SS



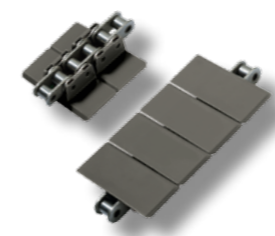
RR 845 - Recorrido Recto, ½" Paso, Bidireccional, Raised Rib											
Ancho		Paso		Espesor		Gap		Bisagra		Materiales	
pulgadas	mm	pulgadas	mm	pulgadas	mm	pulgadas	mm	pulgadas	mm	Cadena Base	Tablilla
1.57	40	½	12,7	0.480	12,2	0.008	0,2	0.811	20,6	S*	UP PP
2.11	53,6	½	12,7	0.480	12,2	0.008	0,2	0.11	20,6	S*	UP PP

\*con niquelado FDA nickel plating

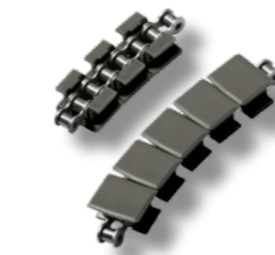


NUEVO HF RR 845 - Recorrido Recto, ½" Paso, Bidireccional, con Goma, Raised Rib											
Ancho		Paso		Espesor		Gap		Bisagra		Materiales	
pulgadas	mm	pulgadas	mm	pulgadas	mm	pulgadas	mm	pulgadas	mm	Cadena Base	Tablilla
1.52	38,5	½	12,7	0.480	12,2	0.016	0,4	0.811	20,6	S*	PP Thermo plastic
2.19	55,5	½	12,7	0.480	12,2	0.016	0,4	0.811	20,6	S*	PP Thermo plastic

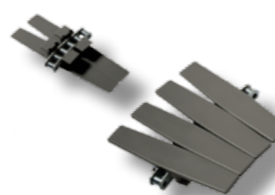
\*con niquelado FDA nickel plating



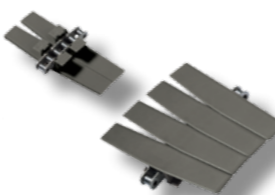
863 - Recorrido Recto, ¼" Paso											
Ancho		Paso		Espesor		Bisagra				Materiales	
pulgadas	mm	pulgadas	mm	pulgadas	mm	pulgadas	mm	Cadena Base	Tablilla		
3 ¼	82,6	¼	19,05	0.157	4	1.343	34	S	SS	UP	
4,5	114,3	¼	19,05	0.157	4	1.343	34	S	SS	UP	
6	152,4	¼	19,05	0.157	4	1.343	34	S	SS	UP	
7 ½	190,5	¼	19,05	0.157	4	1.343	34	S	SS	UP	



1843T - Curva TAB, ½" Paso											
Ancho		Paso		Espesor		Radio de giro		Bisagra		Materiales	
pulgadas	mm	pulgadas	mm	pulgadas	mm	pulgadas	mm	pulgadas	mm	Cadena Base	Tablilla
1 ¼	31,8	1 ½	12,7	0.126	3,2	10	254	0.787	20	S	SS



1873T - Curva TAB, ¾" Paso											
Ancho		Paso		Espesor		Radio de giro		Bisagra		Materiales	
pulgadas	mm	pulgadas	mm	pulgadas	mm	pulgadas	mm	pulgadas	mm	Cadena Base	Tablilla
3 ¼	82,6	¾	19,05	0.157	4	14	355,6	1.264	32,1	S	SS
4 ½	114,3	¾	19,05	0.157	4	14	355,6	1.264	32,1	S	SS
6	152,4	¾	19,05	0.157	4	18	457,2	1.264	32,1	S	SS
7 ½	190,5	¾	19,05	0.157	4	18	457,2	1.264	32,1	S	SS
10	254	¾	19,05	0.157	4	18	457,2	1.264	32,1	S	SS
12	304,8	¾	19,05	0.157	4	24	690,6	1.264	32,1	S	SS



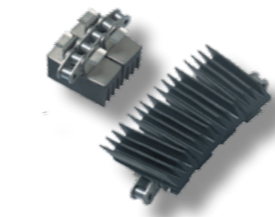
1863T - Curva TAB, ¾" Paso, Reducido Gap Entre Tablillas											
Ancho		Paso		Espesor		Radio de giro		Bisagra		Materiales	
pulgadas	mm	pulgadas	mm	pulgadas	mm	pulgadas	mm	pulgadas	mm	Cadena Base	Tablilla
2 ¼	57,1	¾	19,05	0.157	4	18	457,2	1.264	32,1	S	SS
3 ¼	82,6	¾	19,05	0.157	4	18	457,2	1.264	32,1	S	SS
4 ½	114,3	¾	19,05	0.157	4	18	457,2	1.264	32,1	S	SS
7 ½	190,5	¾	19,05	0.157	4	18	609,6	1.264	32,1	S	SS
12	304,8	¾	19,05	0.157	4	18	609,6	1.264	32,1	S	SS
16	406,4	¾	19,05	0.157	4	29,528	750	1.264	32,1	S	SS

# FliteTop®

## Cadenas gripper.



GV 1874T - Dos Piezas Cadena Gripper, ¼" Paso, Tablilla Metalica, Dedos Cortos												
Ancho		Paso		Espesor		Radio de giro		Bisagra		Materiales		
Inches	mm	Inches	mm	Inches	mm	Inches	mm	Inches	mm	Cadena Base	Tablilla	Goma
3 ¼	82,6	¼	19,05	0.118	3	15	381	1.252	31,8	S	SS	S
4 ½	114,3	¼	19,05	0.118	3	15	381	1.252	31,8	S	SS	S



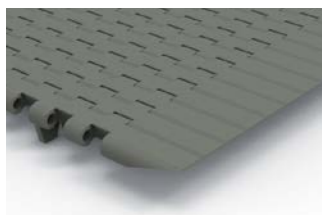
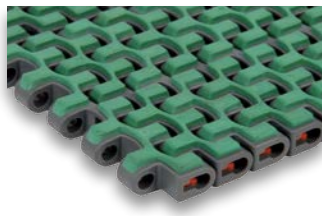
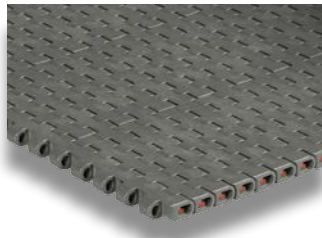
EV 1874T - Dos Piezas Cadena Gripper, ¼" Paso, Tablilla Metalica, Dedos Largos												
Ancho		Paso		Espesor		Radio de giro		Bisagra		Materiales		
Inches	mm	Inches	mm	Inches	mm	Inches	mm	Inches	mm	Cadena Base	Tablilla	Goma
3 ¼	82,6	¼	19,05	0.118	3	15	381	1.252	31,8	S	SS	S





# Matveyor®

## Carga ligera paso corto.



**600 - Bandas Modulares Y Anchos Especificos, Sistema Metrico, Superficie Cerrada**

Ancho		Paso		Espesor		Guías de vía	Superficie	Materiales	
pulgadas	mm	pulgadas	mm	pulgadas	mm			Modulo	Goma
3.35	85	½	12,7	0.343	8,7	Si	Cerrada	UP	DK <sup>2</sup> PP
6.69" (170 mm) o mas anchos en 3.35" (85 mm) incrementos		½	12,7	0.343	8,7	Si	Cerrada	UP	DK <sup>2</sup> PP

**600G ATM - Modulos De Transferencia Activa, Sistema Metrico, Superficie Cerrada**

	Ancho		Paso		Espesor		Guías de vía	Superficie	Materiales	
	pulgadas	mm	pulgadas	mm	pulgadas	mm			Modulo	Goma
Version izquierda	4.33	110	½	12,7	0.343	8,7	Si	Cerrada	UP	DK <sup>2</sup>
Version derecha	4.33	110	½	12,7	0.343	8,7	Si	Cerrada	UP	DK <sup>2</sup>

**500 - Bandas Modulares y Anchos Especificos, Sistema Metrico, Superficie Abierta**

Ancho		Paso		Espesor		Guías de vía	Superficie	Materiales	
pulgadas	mm	pulgadas	mm	pulgadas	mm			Modulo	Goma
3.35	85	½	12,7	0.343	8,7	Si	Superficie Abierta	UP	PP
6.69" (170 mm) o mas anchos en 3.35" (85 mm) incrementos		½	12,7	0.343	8,7	Si	Superficie Abierta	UP	PP

**HF 500 - Bandas Modulares y Anchos Especificos, Sistema Metrico, Superficie Con Goma, Superficie Completa**

Ancho		Paso		Espesor		Guías de vía	Superficie	Materiales	
pulgadas	mm	pulgadas	mm	pulgadas	mm			Modulo	Goma
2	50,8	½	12,7	0.343	8,7	No	Goma	PP	Thermo plastic
3.35	85	½	12,7	0.343	8,7	Si	Goma	PP	Thermo plastic
6.69" (170 mm) o mas anchos en 3.35" (85 mm) incrementos		½	12,7	0.343	8,7	Si	Goma	PP	Thermo plastic

**NUEVO 300 - Bandas Modulares y Anchos Especificos, Sistema Estandar, Superficie Cerrada**

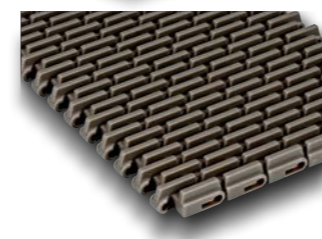
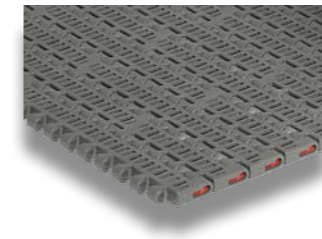
Ancho		Paso		Espesor		Guías de vía	Superficie	Materiales	
pulgadas	mm	pulgadas	mm	pulgadas	mm			Modulo	Goma
3	76	½	12,7	0.343	8,7	No	Cerrada	UP	DK <sup>2</sup> PP
4 ½	114,3	½	12,7	0.343	8,7	Si	Cerrada	UP	DK <sup>2</sup> PP
6" (152,4 mm) o mas anchos en 3" (76,2 mm) incrementos		½	12,7	0.343	8,7	No	Cerrada	UP	DK <sup>2</sup> PP

**NUEVO 300G ATM - Modulos De Transferencia Activa, Sistema Estandar, Superficie Cerrada**

	Ancho		Paso		Espesor		Guías de vía	Superficie	Materiales	
	pulgadas	mm	pulgadas	mm	pulgadas	mm			Modulo	Goma
Version izquierda	6.30	160	½	12,7	0.343	8,7	Si	Cerrada	UP	DK <sup>2</sup>
Version derecha	6.30	160	½	12,7	0.343	8,7	Si	Cerrada	UP	DK <sup>2</sup>

**NUEVO 200 - Bandas Modulares y Anchos Especificos, Sistema Estandar, Superficie Abierta**

Ancho		Paso		Espesor		Guías de vía	Superficie	Materiales	
pulgadas	mm	pulgadas	mm	pulgadas	mm			Modulo	Goma
3	76,2	½	12,7	0.343	8,7	No	Superficie Abierta	UP	PP
6" (152,4 mm) o mas anchos en 3" (76,2 mm) incrementos		½	12,7	0.343	8,7	No	Superficie Abierta	UP	PP



**NUEVO HF 200 - Bandas Modulares y Anchos Especificos, Sistema Estandar, Superficie Con Goma, Superficie Completa**

Ancho		Paso		Espesor		Guías de vía	Superficie	Materiales	
pulgadas	mm	pulgadas	mm	pulgadas	mm			Modulo	Goma
3	76,2	½	12,7	0.343	8,7	No	Goma	UP	PP Thermo plastic
6" (152,4 mm) o mas anchos en 3" (76,2 mm) incrementos		½	12,7	0.343	8,7	No	Goma	UP	PP Thermo plastic

# Matveyor®

## Carga ligera.

**1600 - Bandas Modulares y Anchos Especificos, Sistema Metrico, Superficie Cerrada**

Ancho		Paso		Espesor		Guías de vía	Superficie	Materiales	
pulgadas	mm	pulgadas	mm	pulgadas	mm			Modulo	Goma
3.30	83,8	1	25,4	0.343	8,7	Si	Cerrada	UP	DK <sup>2</sup>
3.35	85	1	25,4	0.343	8,7	Si	Cerrada	UP	DK <sup>2</sup>
6.69" (170 mm) o mas anchos en 3.35" (85 mm) incrementos		1	25,4	0.343	8,7	Si	Cerrada	UP	DK <sup>2</sup>

**1600G ATM - Modulos De Transferencia Activa, Sistema Metrico, Superficie Cerrada**

	Ancho		Paso		Espesor		Guías de vía	Superficie	Materiales	
	pulgadas	mm	pulgadas	mm	pulgadas	mm			Modulo	Goma
Version izquierda	4.33	110	1	25,4	0.343	8,7	Si	Cerrada	UP	DK <sup>2</sup>
Version derecha	4.33	110	1	25,4	0.343	8,7	Si	Cerrada	UP	DK <sup>2</sup>
Version derecha	7.68	195	1	25,4	0.343	8,7	Si	Cerrada	UP	DK <sup>2</sup>

**1500 - Bandas Modulares y Anchos Especificos, Sistema Metrico, Superficie Abierta**

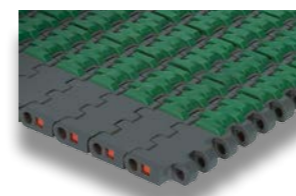
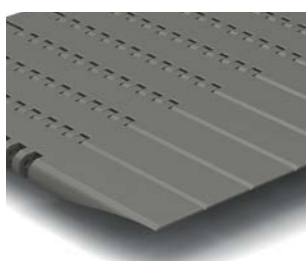
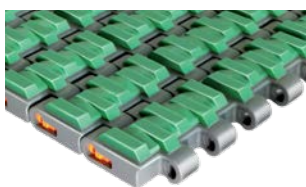
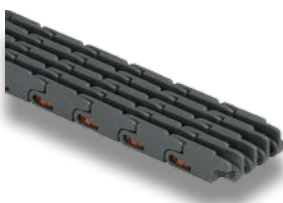
Ancho		Paso		Espesor		Guías de vía	Superficie	Materiales	
pulgadas	mm	pulgadas	mm	pulgadas	mm			Modulo	Goma
3.35	85	1	25,4	0.343	8,7	Si	Superficie Abierta	UP	DK <sup>2</sup>
6.69" (170 mm) o mas anchos en 3.35" (85 mm) incrementos		1	25,4	0.343	8,7	Si	Superficie Abierta	UP	DK <sup>2</sup>

**1500G ATM - Modulos De Transferencia Activa, Sistema Metrico, Superficie Abierta**

	Ancho		Paso		Espesor		Guías de vía	Superficie	Materiales	
	pulgadas	mm	pulgadas	mm	pulgadas	mm			Modulo	Goma
Version derecha	7.68	195	1	25,4	0.343	8,7	Si	Superficie Abierta	UP	DK <sup>2</sup>

**NUEVO RR 1500 - Bandas Modulares, Sistema Metrico, Raised Rib**

Ancho		Paso		Espesor		Guías de vía	Superficie	Materiales	
pulgadas	mm	pulgadas	mm	pulgadas	mm			Modulo	Goma
6.69" (170 mm) o mas anchos en 3.35" (85 mm) incrementos		1	25,4	0.562	14,3	No	Raised Rib	UP	



**RR 1600 - Anchos Especificos, Raised Rib**

Ancho		Paso		Espesor		Guías de vía		Superficie	Materiales	
pulgadas	mm	pulgadas	mm	pulgadas	mm				Modulo	
1.18	30	1	25,4	0.563	14,3	No		Raised Rib	UP	PP
1.52	38,5	1	25,4	0.563	14,3	No		Raised Rib	UP	PP
1.85	47	1	25,4	0.563	14,3	No		Raised Rib	UP	PP
2.28	58	1	25,4	0.563	14,3	No		Raised Rib	UP	PP

**NUEVO HF 1600 - Bandas Modulares y Anchos Especificos, Sistema Metrico, Superficie Con Goma, Superficie Completa**

Ancho		Paso		Espesor		Guías de vía		Superficie	Materiales		
pulgadas	mm	pulgadas	mm	pulgadas	mm				Modulo	Goma	
3.35	85	1	25,4	0.343	8,7	Si		Goma	UP	PP	Thermo plastic
6.69" (170 mm) o mas anchos en 3.35" (85 mm) incrementos		1	25,4	0.343	8,7	Si		Goma	UP	PP	Thermo plastic

**NUEVO HFS 1600 - Bandas Modulares, Sistema Metrico, Superficie Con Goma, Extremos Sin Goma**

Ancho		Paso		Espesor		Guías de vía		Superficie	Materiales		
pulgadas	mm	pulgadas	mm	pulgadas	mm				Modulo	Goma	
10.04" (255 mm) o mas anchos en 3.35" (85 mm) incrementos		1	25,4	0.343	8,7	Si		Goma	UP	PP	Thermo plastic
		1	25,4	0.343	8,7	Si		Goma	up	PP	Thermo plastic

**7300 - Bandas Modulares Y Anchos Especificos, Sistema Estandar, Superficie Cerrada**

Ancho		Paso		Espesor		Guías de vía		Superficie	Materiales	
pulgadas	mm	pulgadas	mm	pulgadas	mm				Modulo	
3 ¼	82,6	¾	19,05	0.343	8,7	Si		Cerrada	UP	DK <sup>2</sup>
4 ½	114,3	¾	19,05	0.343	8,7	Si		Cerrada	UP	DK <sup>2</sup>
6	152,4	¾	19,05	0.343	8,7	Si		Cerrada	UP	DK <sup>2</sup>
7 ½	190,5	¾	19,05	0.343	8,7	Si		Cerrada	UP	DK <sup>2</sup>
9" (228,6 mm) o mas anchos en 3" (76,2 mm) incrementos		¾	19,05	0.343	8,7	No		Cerrada	UP	DK <sup>2</sup>

**7200 - Bandas Modulares Y Anchos Especificos, Sistema Estandar, Superficie Abierta**

Ancho		Paso		Espesor		Guías de vía		Superficie	Materiales	
pulgadas	mm	pulgadas	mm	pulgadas	mm				Modulo	
3 ¼	82,6	¾	19,05	0.343	8,7	Si		Superficie Abierta	UP	DK <sup>2</sup>
4 ½	114,3	¾	19,05	0.343	8,7	Si		Superficie Abierta	UP	DK <sup>2</sup>
6	152,4	¾	19,05	0.343	8,7	Si		Superficie Abierta	UP	DK <sup>2</sup>
7 ½	190,5	¾	19,05	0.343	8,7	Si		Superficie Abierta	UP	DK <sup>2</sup>
9" (228,6 mm) o mas anchos en 3" (76,2 mm) incrementos		¾	19,05	0.343	8,7	No		Superficie Abierta	UP	DK <sup>2</sup>

**7300G ATM - Modulos De Transferencia Activa, Sistema Estandar, Superficie Cerrada**

Ancho		Paso		Espesor		Guías de vía		Superficie	Materiales	
pulgadas	mm	pulgadas	mm	pulgadas	mm				Modulo	
Version izquierda	6.3	160	¾	19,05	0.343	8,7	Si	Cerrada	UP	DK <sup>2</sup>
Version derecha	6.3	160	¾	19,05	0.343	8,7	Si	Cerrada	UP	DK <sup>2</sup>
Version izquierda	9.3	236,2	¾	19,05	0.343	8,7	Si	Cerrada	UP	DK <sup>2</sup>
Version derecha	9.3	236,2	¾	19,05	0.343	8,7	Si	Cerrada	UP	DK <sup>2</sup>

**1110 - Bandas Modulares, Sistema Estandar, Raised Rib**

Ancho		Paso		Espesor		Guías de vía		Superficie	Materiales	
pulgadas	mm	pulgadas	mm	pulgadas	mm				Modulo	
6" (152,4 mm) o mas anchos en 3" (76,2 mm) incrementos		1	25,4	0.591	15	No		Raised Rib		PP

# Matveyor®

## Carga pesada.

**USPM - Bandas Modulares y Anchos Especificos, Sistema Metrico, Superficie Cerrada**

Ancho		Paso		Espesor		Guías de vía		Superficie	Materiales	
pulgadas	mm	pulgadas	mm	pulgadas	mm				Modulo	
3.30	83,8	1	25,4	0.500	12,7	Si		Cerrada	UP	DK <sup>2</sup> AR
6.69" (170 mm) o mas anchos en 3.35" (85 mm) incrementos		1	25,4	0.500	12,7	Si		Cerrada	UP	DK <sup>2</sup> AR

**USPMG ATM - Modulos De Transferencia Activa, Sistema Metrico, Superficie Cerrada**

Ancho		Paso		Espesor		Guías de vía		Superficie	Materiales	
pulgadas	mm	pulgadas	mm	pulgadas	mm				Modulo	
Version izquierda	5.02	127,5	1	25,4	0.500	12,7	Si	Cerrada	UP	DK <sup>2</sup> AR
Version derecha	5.02	127,5	1	25,4	0.500	12,7	Si	Cerrada	UP	DK <sup>2</sup> AR

**HF USPM - Bandas Modulares y Anchos Especificos, Sistema Metrico, Superficie Con Goma, Superficie Completa**

Ancho		Paso		Espesor		Guías de vía		Superficie	Materiales		
pulgadas	mm	pulgadas	mm	pulgadas	mm				Modulo	Goma	
3.35	85	1	25,4	0.500	12,7	Si		Goma	UP	PP	Thermo plastic
6.69" (170 mm) o mas anchos en 3.35" (85 mm) incrementos		1	25,4	0.500	12,7	Si		Goma	UP	PP	Thermo plastic

**HFS USPM - Bandas Modulares, Sistema Metrico, Superficie Con Goma, Extremos Sin Goma**

Ancho		Paso		Espesor		Guías de vía		Superficie	Materiales		
pulgadas	mm	pulgadas	mm	pulgadas	mm				Modulo	Goma	
10.04" (255 mm) o mas anchos en 3.35" (85 mm) incrementos		1	25,4	0.500	12,7	Si		Goma	UP	PP	Thermo plastic

**LBP USPM - Bandas Modulares y Anchos Especificos, Sistema Metrico, Rodillos LBP**

Ancho		Paso		Espesor		Guías de vía		Superficie	Materiales	
pulgadas	mm	pulgadas	mm	pulgadas	mm				Modulo	Roller
3.35	85	1	25,4	0.500	12,7	Si		Rollers	UP	UP
6.69" (170 mm) o mas anchos en 3.35" (85 mm) incrementos		1	25,4	0.500	12,7	Si		Rollers	UP	UP

# Matveyor® Cadenas curvas.



**USP - Bandas Modulares y Anchos Especificos, Sistema Estandar, Superficie Cerrada**

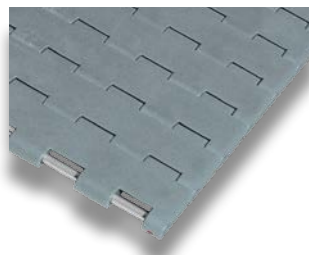
Ancho		Paso		Espesor		Guías de vía	Superficie	Materiales
pulgadas	mm	pulgadas	mm	pulgadas	mm			
3 ¼	82,6	1	25,4	0.500	12,7	Si	Cerrada	UP  AR
4 ½	114,3	1	25,4	0.500	12,7	Si	Cerrada	UP  AR
7 ½	190,5	1	25,4	0.500	12,7	Si	Cerrada	UP  AR
6" (152,4 mm) o mas anchos en 3" (76,2 mm) incrementos		1	25,4	0.500	12,7	Si	Cerrada	UP  AR



**USPG ATM - Modulos De Transferencia Activa, Sistema Estandar, Superficie Cerrada**

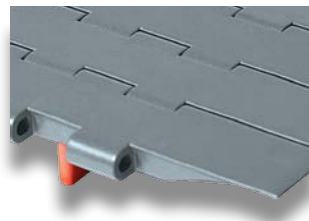
	Ancho		Paso		Espesor		Guías de vía	Superficie	Materiales
	pulgadas	mm	pulgadas	mm	pulgadas	mm			
Version izquierda	6	152,4	1	25,4	0.500	12,7	Si	Cerrada	UP  AR
Version izquierda	9	228,6	1	25,4	0.500	12,7	Si	Cerrada	UP  AR
Version derecha	6	152,4	1	25,4	0.500	12,7	Si	Cerrada	UP  AR
Version derecha	9	228,6	1	25,4	0.500	12,7	Si	Cerrada	UP  AR

## Matveyor® ULTOP® Carga pesada UCC.



**UCC - Anchos Especificos, Sistema Estandar, Superficie Cerrada**

Ancho		Paso		Espesor		Guías de vía	Superficie	Materiales
pulgadas	mm	pulgadas	mm	pulgadas	mm			
3 ¼	82,6	1 ½	38,1	0.500	12,7	No	Cerrada	ULF
4 ½	114,3	1 ½	38,1	0.500	12,7	No	Cerrada	ULF
6	152,4	1 ½	38,1	0.500	12,7	No	Cerrada	ULF
7 ½	190,5	1 ½	38,1	0.500	12,7	No	Cerrada	ULF
12	304,8	1 ½	38,1	0.500	12,7	No	Cerrada	ULF
15	381,0	1 ½	38,1	0.500	12,7	No	Cerrada	ULF
18	457,2	1 ½	38,1	0.500	12,7	No	Cerrada	ULF
24	609,6	1 ½	38,1	0.500	12,7	No	Cerrada	ULF



**UCCG ATM - Modulos De Transferencia Activa, Sistema Estandar, Superficie Cerrada**

Ancho		Paso		Espesor		Guías de vía	Superficie	Materiales
pulgadas	mm	pulgadas	mm	pulgadas	mm			
6 ½	165,1	1 ½	38,1	0.500	12,7	Si	Cerrada	ULF
9 ½	241,3	1 ½	38,1	0.500	12,7	Si	Cerrada	ULF



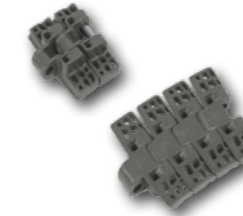
**UCC 138 - Anchos Especificos, Sistema Estandar, Superficie Cerrada**

Ancho		Paso		Espesor		Guías de vía	Superficie	Materiales
pulgadas	mm	pulgadas	mm	pulgadas	mm			
1.40	34,9	¾	19,05	0.591	15	No	Cerrada	ULF



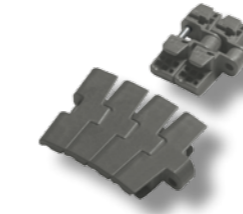
**783M - Magnetica, Superficie Cerrada, Carga Ligera**

Ancho		Paso		Espesor		Radio de giro		Superficie	Materiales
pulgadas	mm	pulgadas	mm	pulgadas	mm	pulgadas	mm		
3.30	83,8	1	25,4	0.343	8,7	19.685	500	Cerrada	UP  AR



**782M - Magnetica, Superficie Abierta, Carga Ligera**

Ancho		Paso		Espesor		Radio de giro		Superficie	Materiales
pulgadas	mm	pulgadas	mm	pulgadas	mm	pulgadas	mm		
3.30	83,8	1	25,4	0.343	8,7	19.685	500	Superficie Abierta	UP  AR



**783T - TAB, Superficie Cerrada, Carga Ligera**

Ancho		Paso		Espesor		Radio de giro		Superficie	Materiales
pulgadas	mm	pulgadas	mm	pulgadas	mm	pulgadas	mm		
3 ¼	82,6	1	25,4	0.343	8,7	18	457,2	Cerrada	UP  AR
3.30	83,8	1	25,4	0.343	8,7	18	457,2	Cerrada	UP  AR
4 ½	114,3	1	25,4	0.343	8,7	24	609,6	Cerrada	UP  AR



**793M - Magnetica, Superficie Cerrada, Carga Pesada**

Ancho		Paso		Espesor		Radio de giro		Superficie	Materiales
pulgadas	mm	pulgadas	mm	pulgadas	mm	pulgadas	mm		
3.30	83,8	1	25,4	0.500	12,7	19.685	500	Cerrada	UP  AR
4 ½	114,3	1	25,4	0.500	12,7	19.685	500	Cerrada	UP  AR



**793T - TAB, Superficie Cerrada, Carga Pesada**

Ancho		Paso		Espesor		Radio de giro		Superficie	Materiales
pulgadas	mm	pulgadas	mm	pulgadas	mm	pulgadas	mm		
3 ¼	82,6	1	25,4	0.500	12,7	18	457,2	Cerrada	UP  AR
3.30	83,8	1	25,4	0.500	12,7	18	457,2	Cerrada	UP  AR
4 ½	114,3	1	25,4	0.500	12,7	24	609,6	Cerrada	UP  AR



**NUEVO 793L - Cadena Con Bajo Centro De Pasador, Superficie Cerrada, Carga Pesada**

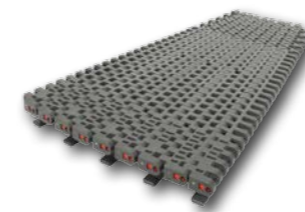
Ancho		Paso		Espesor		Radio de giro		Superficie	Materiales
pulgadas	mm	pulgadas	mm	pulgadas	mm	pulgadas	mm		
4 ½	114,3	1	25,4	0.500	12,7	19.685	500	Solid	UP  AR

# Matveyor®

## Carga pesada raised rib.



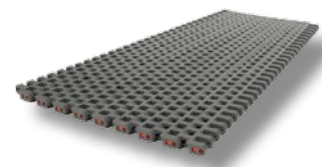
3120 - Bandas Modulares, Sistema Estandar, Raised Rib									
Ancho		Paso		Espesor		Guías de vía		Superficie	Materiales
pulgadas	mm	pulgadas	mm	pulgadas	mm				Modulo
12" (304,8 mm) o mas anchos en 3" (76,2 mm) incrementos		2	50,8	0,941	23,9	No		Raised Rib	PP



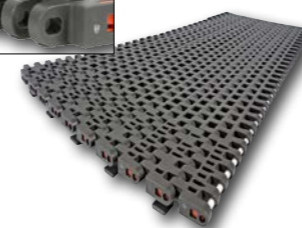
2555HT-SR - Bandas Modulares, Sistema Metrico, TAB, Modulos Externos Reforzados, Reducido Radio De Giro									
Ancho		Paso		Espesor		Radio Medio De Giro		Superficie	Materiales
pulgadas	mm	pulgadas	mm	pulgadas	mm	pulgadas	mm		Modulo
13.39	340	1 ¼	31,75	0,500	12,7	19.685	500	Superficie Abierta	UP
16.73	425	1 ¼	31,75	0,500	12,7	23.622	600	Superficie Abierta	UP
20.08	510	1 ¼	31,75	0,500	12,7	31.496	800	Superficie Abierta	UP
23.43	595	1 ¼	31,75	0,500	12,7	39.370	1000	Superficie Abierta	UP
26.77	680	1 ¼	31,75	0,500	12,7	47.244	1200	Superficie Abierta	UP
30.12	765	1 ¼	31,75	0,500	12,7	55.118	1400	Superficie Abierta	UP
33.46	850	1 ¼	31,75	0,500	12,7	62.992	1600	Superficie Abierta	UP

# Matveyor®

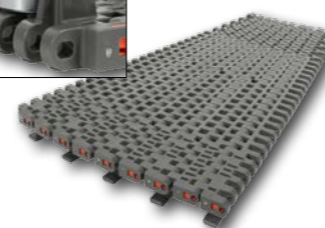
## Carga Pesada Bandas Curvas.



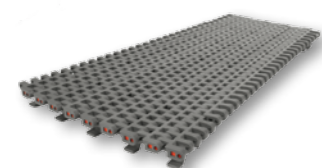
2555 - Bandas Modulares, Sistema Metrico									
Ancho		Paso		Espesor		Radio Medio De Giro		Superficie	Materiales
pulgadas	mm	pulgadas	mm	pulgadas	mm	pulgadas	mm		Modulo
10.04	255	1 ¼	31,75	0,500	12,7	23.622	600	Superficie Abierta	UP
13.39	340	1 ¼	31,75	0,500	12,7	31.496	800	Superficie Abierta	UP
16.73	425	1 ¼	31,75	0,500	12,7	39.370	1000	Superficie Abierta	UP
20.08	510	1 ¼	31,75	0,500	12,7	47.244	1200	Superficie Abierta	UP
23.43	595	1 ¼	31,75	0,500	12,7	55.118	1400	Superficie Abierta	UP
26.77	680	1 ¼	31,75	0,500	12,7	62.992	1600	Superficie Abierta	UP
30.12	765	1 ¼	31,75	0,500	12,7	70.866	1800	Superficie Abierta	UP
33.46	850	1 ¼	31,75	0,500	12,7	78.740	2000	Superficie Abierta	UP



2555HTB - Bandas modulares, Sistema Metrico, Tab+Rodamiento, Modulos Externos Reforzados									
Ancho		Paso		Espesor		Radio Medio De Giro		Superficie	Materiales
pulgadas	mm	pulgadas	mm	pulgadas	mm	pulgadas	mm		Modulo
10.04	255	1 ¼	31,75	0,500	12,7	23.622	600	Superficie Abierta	UP
13.39	340	1 ¼	31,75	0,500	12,7	31.496	800	Superficie Abierta	UP
16.73	425	1 ¼	31,75	0,500	12,7	39.370	1000	Superficie Abierta	UP
20.08	510	1 ¼	31,75	0,500	12,7	47.244	1200	Superficie Abierta	UP
23.43	595	1 ¼	31,75	0,500	12,7	55.118	1400	Superficie Abierta	UP
26.77	680	1 ¼	31,75	0,500	12,7	62.992	1600	Superficie Abierta	UP
30.12	765	1 ¼	31,75	0,500	12,7	70.866	1800	Superficie Abierta	UP
33.46	850	1 ¼	31,75	0,500	12,7	78.740	2000	Superficie Abierta	UP



2555T - Bandas Modulares, Sistema Metrico, TAB									
Ancho		Paso		Espesor		Radio Medio De Giro		Superficie	Materiales
pulgadas	mm	pulgadas	mm	pulgadas	mm	pulgadas	mm		Modulo
10.04	255	1 ¼	31,75	0,500	12,7	23.622	600	Superficie Abierta	UP
13.39	340	1 ¼	31,75	0,500	12,7	31.496	800	Superficie Abierta	UP
16.73	425	1 ¼	31,75	0,500	12,7	39.370	1000	Superficie Abierta	UP
20.08	510	1 ¼	31,75	0,500	12,7	47.244	1200	Superficie Abierta	UP
23.43	595	1 ¼	31,75	0,500	12,7	55.118	1400	Superficie Abierta	UP
26.77	680	1 ¼	31,75	0,500	12,7	62.992	1600	Superficie Abierta	UP
30.12	765	1 ¼	31,75	0,500	12,7	70.866	1800	Superficie Abierta	UP
33.46	850	1 ¼	31,75	0,500	12,7	78.740	2000	Superficie Abierta	UP



2555HTB-SR Bandas Modulares, Sistema Metrico, TAB+Rodamiento, Modulos Externos Reforzados, Reducido Radio De Giro									
Ancho		Paso		Espesor		Radio Medio De Giro		Superficie	Materiales
pulgadas	mm	pulgadas	mm	pulgadas	mm	pulgadas	mm		Modulo
13.39	340	1 ¼	31,75	0,500	12,7	19.685	500	Superficie Abierta	UP
16.73	425	1 ¼	31,75	0,500	12,7	23.622	600	Superficie Abierta	UP
20.08	510	1 ¼	31,75	0,500	12,7	31.496	800	Superficie Abierta	UP
23.43	595	1 ¼	31,75	0,500	12,7	39.370	1000	Superficie Abierta	UP
26.77	680	1 ¼	31,75	0,500	12,7	47.244	1200	Superficie Abierta	UP
30.12	765	1 ¼	31,75	0,500	12,7	55.118	1400	Superficie Abierta	UP
33.46	850	1 ¼	31,75	0,500	12,7	62.992	1600	Superficie Abierta	UP

2555HT - Bandas Modulares, Sistema Metrico, TAB, Modulos Externos Reforzados									
Ancho		Paso		Espesor		Radio Medio De Giro		Superficie	Materiales
pulgadas	mm	pulgadas	mm	pulgadas	mm	pulgadas	mm		Modulo
10.04	255	1 ¼	31,75	0,500	12,7	23.622	600	Superficie Abierta	UP
13.39	340	1 ¼	31,75	0,500	12,7	31.496	800	Superficie Abierta	UP
16.73	425	1 ¼	31,75	0,500	12,7	39.370	1000	Superficie Abierta	UP
20.08	510	1 ¼	31,75	0,500	12,7	47.244	1200	Superficie Abierta	UP
23.43	595	1 ¼	31,75	0,500	12,7	55.118	1400	Superficie Abierta	UP
26.77	680	1 ¼	31,75	0,500	12,7	62.992	1600	Superficie Abierta	UP
30.12	765	1 ¼	31,75	0,500	12,7	70.866	1800	Superficie Abierta	UP
33.46	850	1 ¼	31,75	0,500	12,7	78.740	2000	Superficie Abierta	UP



# Cadenas de rodillos ENDURO de libre mantenimiento.

# Componentes.



HILERA SIMPLE - Serie Europea									
REGINA referencia	Paso		Diámetro de rodillo		Ancho interno		Diámetro de perno		Materiales
	pulgadas	mm	pulgadas	mm	pulgadas	mm	pulgadas	mm	
126BS	1/2	12,70	0.335	8,51	0.305	7,75	0.175	4,45	BS
136BS	5/8	15,88	0.400	10,16	0.380	9,65	0.200	5,09	BS
140BS	3/4	19,05	0.475	12,07	0.460	11,68	0.225	5,72	BS
147BS	1	25,40	0.625	15,88	0.670	17,02	0.326	8,28	BS



SINGLE STRAND - Serie Americana									
REGINA referencia	Paso		Diámetro de rodillo		Ancho interno		Diámetro de perno		Materiales
	pulgadas	mm	pulgadas	mm	pulgadas	mm	pulgadas	mm	
A40BS	1/2	12,70	0.312	7,92	0.309	7,85	0.157	3,98	BS
A50BS	5/8	15,88	0.400	10,16	0.370	9,40	0.200	5,09	BS
A60BS	3/4	19,05	0.469	11,91	0.495	12,57	0.225	5,72	BS
A80BS	1	25,40	0.625	15,88	0.620	15,75	0.313	7,94	BS



DOBLE HILERA - Serie Europea									
REGINA referencia	Paso		Diámetro de rodillo		Ancho interno		Diámetro de perno		Materiales
	pulgadas	mm	pulgadas	mm	pulgadas	mm	pulgadas	mm	
226BS	1/2	12,70	0.335	8,51	0.305	7,75	0.175	4,45	BS
236BS	5/8	15,88	0.400	10,16	0.380	9,65	0.200	5,09	BS
240BS	3/4	19,05	0.475	12,07	0.460	11,68	0.225	5,72	BS
247BS	1	25,40	0.625	15,88	0.670	17,02	0.326	8,28	BS



DOBLE HILERA - Serie Americana									
REGINA referencia	Paso		Diámetro de rodillo		Ancho interno		Diámetro de perno		Materiales
	pulgadas	mm	pulgadas	mm	pulgadas	mm	pulgadas	mm	
A40BS-2	1/2	12,70	0.312	7,92	0.309	7,85	0.157	3,98	BS
A50BS-2	5/8	15,88	0.400	10,16	0.370	9,40	0.200	5,09	BS
A60BS-2	3/4	19,05	0.469	11,91	0.495	12,57	0.225	5,72	BS
A80BS-2	1	25,40	0.625	15,88	0.620	15,75	0.313	7,94	BS

## Peines.



### Peines De Transferencia Para Cadena Y Bandas Tipo Raised Rib

**Para Cadenas/Bandas:**  
RR 845  
RR 1500  
RR 1600  
1110  
3120

**Disponibles en:**  
Dedos Cortos  
Dedos Largos

## Placas De Transferencia Con Rodillos.



### Para Cadenas FliteTop® LBP Y Bandas Modulares Matveyor®

**Proporciona:**  
Transferencia Cabeza-Cola  
Transferencia De 90°

**Disponibles en:**  
2-3-5 columnas de rodillos  
anchos de 85 y 115 mm

## Sprockets Moldeados.



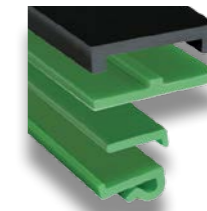
### Para Cadenas FliteTop® Y Bandas Modulares Matveyor®

**Tipos De Sprockets:**  
Sprocket Motriz  
Sprocket Inducido  
Poleas

**Disponibles:**  
Solidos Y Bipartidos

**Tipo De Barrenos:**  
Cuadrado (Metrico-Estandar)  
Redondeo (Metrico-Estandar)

## Perfiles De Guías.



### Para Cadenas FliteTop® Y Bandas Modulares Matveyor®

## Sprockets Maquinados.



### Para Cadenas FliteTop® Y Bandas Modulares Matveyor®

**Tipos De Sprockets:**  
Sprocket Motriz  
Sprocket Inducido  
Poleas

**Disponibles:**  
Solidos y Bipartidos

**Tipo De Barrenos:**  
Cuadrado (Metrico-Estandar)  
Redondeo (Metrico-Estandar)

## Curvas Magneticas.



### Para Cadenas FliteTop® Y Matveyor®

## Curvas Tab.



### Para Cadenas FliteTop® Y Matveyor®

## Discos De Giro.



### Para Cadenas FliteTop® Serie 1700

## Curvas Bevel.



### PARA CADENAS FliteTop®

# REGINA CHAIN

## PERFORMANCE IN MOTION

### ITALY

REGINA CATENE CALIBRATE S.p.A.  
HEAD OFFICE:  
Via Monza, 90  
23870 Cernusco Lombardone (LC) - Italy  
Tel. +39 039 99801  
Fax +39 039 9905229  
sales@reginachain.net

### USA

REGINA USA, INC.  
305 E. Mahn Court  
Oak Creek, WI 53154 - USA  
Tel. 001 414 5710032  
Fax 001 414 5710225  
sales.us@reginachain.net

### FRANCE

REGINA INDUSTRIE s.a.r.l.  
Z.A.C. des Chatelliers  
34 Rue des Frères Lumière  
45800 Saint Jean De Braye - France  
Tel. +33 238 836363  
Fax +33 238 836413  
sales.fr@reginachain.net

### MEXICO

REGINA de MEXICO S.A. de C.V.  
Av. Aviación 5051-28  
Col. San Juan de Ocotan  
45019 Zapopan, Jalisco - Mexico  
Tel. +52 33 3627 4043  
Fax +52 33 3627 3930  
sales.mx@reginachain.net

### CHINA

REGINA TIANJIN CHAIN & BELT CO., LTD.  
Xi Qing Economic Development Area,  
Xiang Rui Road n. 17  
Tian Xiang Industrial Zone  
300385 Tian Jin - China  
Tel. +86 22 83961223  
Fax +86 22 83961202  
sales.cn@reginachain.net

### UNITED KINGDOM

REGINA INTERNATIONAL LIMITED  
Unit 1, Dyneley Road,  
Greenbank Business Park  
Whitebirk, Blackburn,  
Lancs BB1 3AB - United Kingdom  
Tel. +44 1254 661116  
Fax +44 1254 59456  
sales.uk@reginachain.net

### ARGENTINA

REGINA INTERNATIONAL S.A.  
Diagonal 190,  
1788-1655 José Leon Suarez  
Prov. Buenos Aires - Argentina  
Tel. +54 11 47296667  
Fax +54 11 47203210  
sales.ar@reginachain.net

### GERMANY

REGINA  
Tel. +49 2662939196  
Fax +49 2662939198  
sales.de@reginachain.net

### SPAIN

CADENAS REGINA ESPAÑA, S.L.  
Calle Industria, 37  
08120 La Llagosta - Barcelona - España  
Tel. +34 93 5742838  
Fax +34 93 5740735  
sales.es@reginachain.net

### THE NETHERLANDS

REGINA  
Tel. +31 610681114  
sales.nl@reginachain.net



**DIVERSIATEC**  
Tecnología industrial

C/ Centauro, 13  
Área Empresarial Las Cubiertas  
28971-Griñón (Madrid)

T. 0034 91 126 6627  
info@diversiatec.com  
www.diversiatec.com