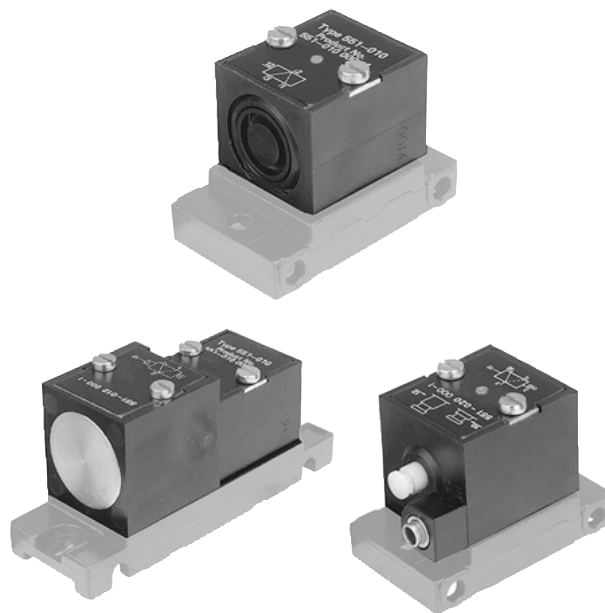


Válvulas de caudal y de cierre ▶ Válvulas lógicas

serie 551

Folleto de catálogo



Válvula distribuidora 3/2, Serie 551

► Qn = 120 l/min



5510-031

Presión de funcionamiento mín./máx.	1 bar / 10 bar
Temperatura ambiente mín./máx.	-20°C / +70°C
Temperatura del medio mín./máx.	-20°C / +70°C
Fluido	Aire comprimido
Tamaño de partículas máx.	5 µm
Contenido de aceite del aire comprimido	0 mg/m³ - 1 mg/m³

Materiales:

Carcasa

Polioximetileno

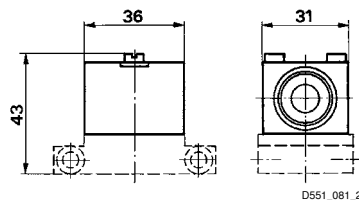
Juntas

Caucho de acrilnitrilo butadieno

	Función lógica	Qn	Presión de pilotaje mín./máx.	Peso	Obs.	N° de material
		[l/min]	[bar]	[kg]		
	SÍ	120	3,2 / 10	0,045	1)	5510100000
	NADA (NO)	120	3,2 / 10	0,045	2)	5511100000
	AND	120	-	0,045	-	5510140000
	Válvula selectora (OR)	120	-	0,04	-	5510150000

1) NC
2) NA
Caudal nominal Qn a 6 bar y Δp = 1 bar

Dimensiones



Válvulas de caudal y de cierre ▶ Válvulas lógicas

Válvula distribuidora 3/2, Serie 551

▶ doble accionamiento neumático ▶ Qn = 120 l/min



5510-161

Temperatura ambiente mín./máx.	-20 °C / +70 °C
Temperatura del medio mín./máx.	-20 °C / +70 °C
Fluido	Aire comprimido
Tamaño de partículas máx.	5 µm
Contenido de aceite del aire comprimido	0 mg/m³ - 1 mg/m³

Materiales:

Carcasa	Polioximetileno
Juntas	Caucho de acrilnitrilo butadieno

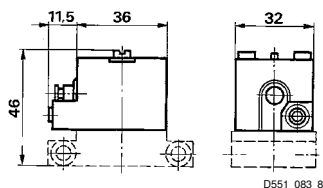
Observaciones técnicas

- La presión de pilotaje mín. debe alcanzarse, ya que, de lo contrario, podrían producirse conexiones erróneas y, dado el caso, un fallo de válvulas.
- El punto de condensación de presión se debe situar como mínimo 15 °C por debajo de la temperatura ambiental y del medio, y debe ser como máx. de 3 °C.
- El contenido de aceite del aire comprimido debe permanecer constante durante toda la vida útil.
- Utilice sólo aceites permitidos por AVENTICS, véase capítulo "Información técnica".

	Valor de caudal	Presión de servicio mín./máx.	Presión de pilotaje mín./máx.	Peso	N° de material
	[l/min]	[bar]	[bar]	[kg]	
	120	0 / 10	2 / 10	0,06	5510200000

Caudal nominal Qn a 6 bar y Δp = 1 bar

Dimensiones



D551_083_8

Serie 551 Accesorios

Recipiente para aire

▶ con testigo indicador ▶ para serie 551 ▶ Material: Polioximetileno



5510-021

Tipo

Temperatura ambiente mín./máx.

Temperatura del medio mín./máx.

Presión de funcionamiento mín./máx

Fluido

Tamaño de partículas máx.

Contenido de aceite del aire comprimido

Filtro de volumen de recipiente

Recipiente

-20 °C / +70 °C

-20 °C / +70 °C

0 bar - 10 bar

Aire comprimido

5 μm

0 mg/m³ - 1 mg/m³

18 cm³


Materiales:

Recipiente

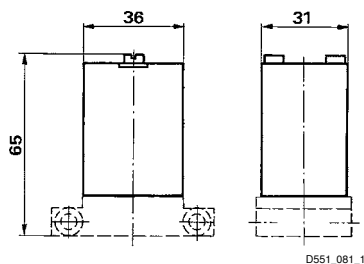
Polioximetileno

Junta

Caucho de acrílnitrilo butadieno

	Peso [kg]	N° de material
	0,06	5510030000

Dimensiones



D551_081_1

Presostatos

▶ regulable ▶ Qn = 30 - 120 l/min ▶ para serie 551



5510-121

Temperatura ambiente mín./máx.

-20 °C / +70 °C

Temperatura del medio mín./máx.

-20 °C / +70 °C

Fluido

Aire comprimido

Tamaño de partículas máx.

5 μm

Contenido de aceite del aire comprimido

0 mg/m³ - 1 mg/m³

Materiales:

Carcasa

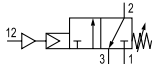
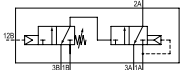
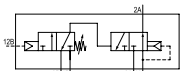
Polioximetileno

Juntas

Caucho de acrílnitrilo butadieno

Válvulas de caudal y de cierre ▶ Válvulas lógicas

Serie 551 Accesorios

	Función lógica	Qn	Presión de servicio mín./máx.	Presión de pilotaje mín./máx.	Peso	Fig.	Obs.	N° de material
		[l/min]	[bar]	[bar]	[kg]			
	-	30	1 / 10	0,6 / 10	0,115	Fig. 1	-	5510160000
	Sí	120	1 / 10	0,6 / 10	0,165	Fig. 2	1)	5510160100
	NADA (NO)	120	1 / 10	0,6 / 10	0,165	Fig. 2	2)	5510161100

1) NC
2) NA
Caudal nominal Qn a 6 bar y Δp = 1 bar

Fig. 1

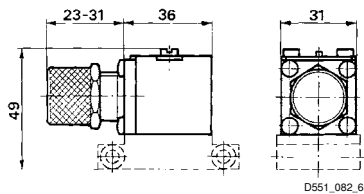
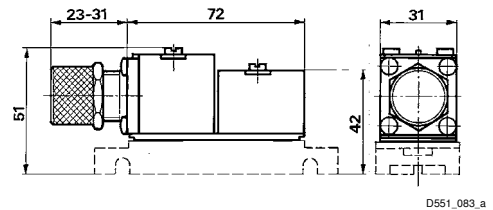


Fig. 2



Ruptor de impulsos

▶ Qn = 120 l/min ▶ para serie 551



5510-091

Temperatura ambiente mín./máx.

-20°C / +70°C

Temperatura del medio mín./máx.

-20°C / +70°C

Fluido

Aire comprimido

Tamaño de partículas máx.

5 μm

Contenido de aceite del aire comprimido

0 mg/m³ - 1 mg/m³

Materiales:

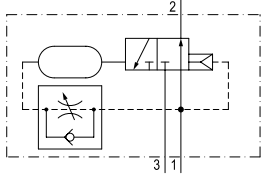
Carcasa

Polioximetileno

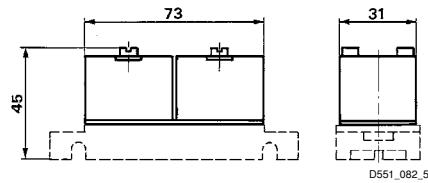
Juntas

Caucho de acrilnitrilo butadieno

Serie 551 Accesorios

	Qn	Presión de servicio mín./máx.	Peso	N° de ma- terial
	[l/min]	[bar]	[kg]	
	120	1 / 10	0,11	5510130000
Caudal nominal Qn a 6 bar y Δp = 1 bar				

Dimensiones



Contador

▶ Qn = 120 l/min ▶ para serie 551

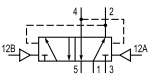


5510-171

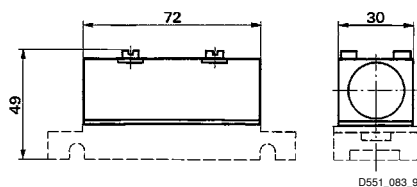
Temperatura ambiente mín./máx.	-20°C / +70°C
Temperatura del medio mín./máx.	-20°C / +70°C
Fluido	Aire comprimido
Tamaño de partículas máx.	5 μm
Contenido de aceite del aire comprimido	0 mg/m ³ - 1 mg/m ³

Materiales:

Carcasa	Aluminio
Juntas	Caucho de acrilnitrilo butadieno

	Qn	Presión de pilotaje mín./máx.	Peso	N° de ma- terial
	[l/min]	[bar]	[kg]	
	120	2 / 10	0,13	5510240000
Caudal nominal Qn a 6 bar y Δp = 1 bar				

Dimensiones



Serie 551
Accesorios

Temporizador neumático

▶ para retardo de conexión o desconexión ▶ Qn = 120 l/min ▶ para serie 551



5510-221

Presión de funcionamiento mín./máx.
Temperatura ambiente mín./máx.
Temperatura del medio mín./máx.
Fluido
Tamaño de partículas máx.
Contenido de aceite del aire comprimido
Retraso de tiempo Máx.

Véase la tabla más abajo
-20°C / +70°C
-20°C / +70°C
Aire comprimido
5 µm
0 mg/m³ - 1 mg/m³
10 s

Materiales:
Carcasa
Juntas

Polioximetileno
Caucho de acrílnitrilo butadieno

	Función lógica	Qn	Presión de servicio mín./máx.	Presión de pilotaje mín./máx.	Peso	Fig.	Obs.	N° de material
		[l/min]	[bar]	[bar]	[kg]			
	-	-	1 / 10	-	0,08	Fig. 1	-	5510250000
	Sí	120	1,5 / 10	1,05 / 7	0,125	Fig. 2	1)	5510250100
	NADA (NO)	120	1,5 / 10	1,05 / 7	0,125	Fig. 2	2)	5510251100
	retardo de desconexión	-	1 / 10	-	0,08	Fig. 1	-	5510260000
	Sí	120	1,5 / 10	1,05 / 7	0,125	Fig. 2	1)	5510260100
	NADA (NO)	120	1,5 / 10	1,05 / 7	0,125	Fig. 2	2)	5510261100

1) NC
2) NA
con estrangulador
Caudal nominal Qn a 6 bar y Δp = 1 bar

Fig. 1

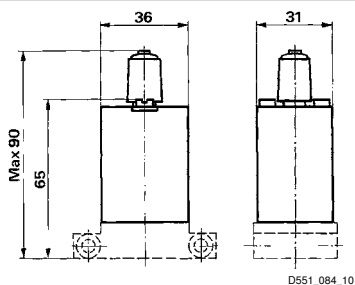
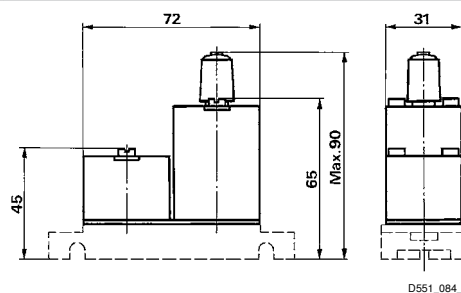


Fig. 2



Serie 551 Accesorios

Placa base individual

► conexión de aire comprimido salida: G 1/8 - Ø 4 ► para serie 551



5510-391

Temperatura ambiente mín./máx.	-20°C / +70°C
Temperatura del medio mín./máx.	-20°C / +70°C
Fluido	Aire comprimido
Presión de funcionamiento mín./máx	0 bar / 10 bar
Número de lugares de válvula	1
Dirección conexión neum. (1)	Hacia abajo
Dirección conexión neum. (3,5)	Hacia abajo
Dirección conexión neum. (2,4)	Hacia abajo

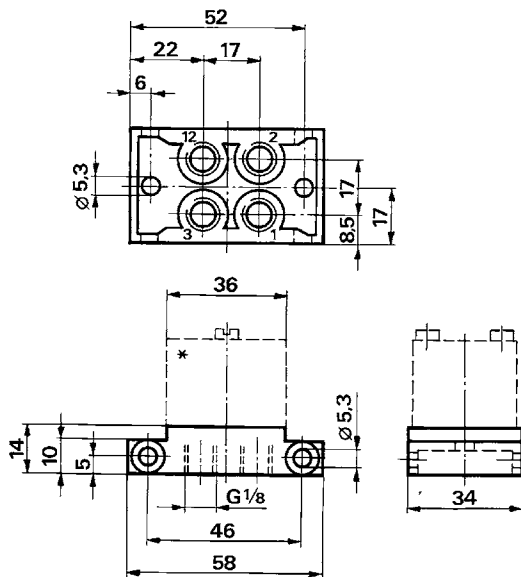
Materiales:
Placa base

fundición aluminio a presión, lacado negro

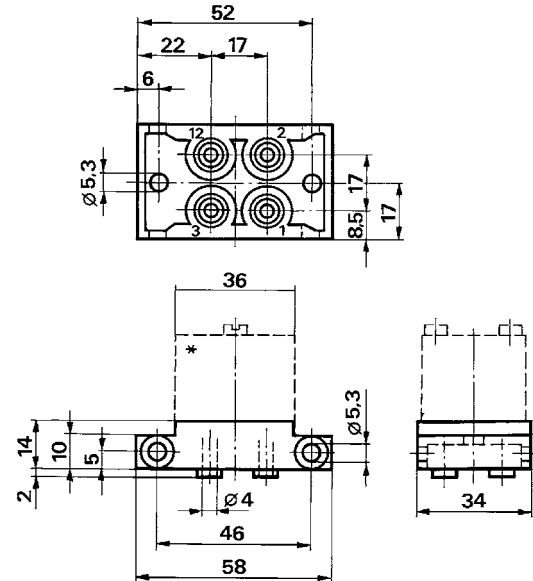
Conexión de aire comprimido			Peso	Fig.	N° de material
entrada	salida	Escape			
[1]	[2 / 4]	[3 / 5]	[kg]		
G 1/8	G 1/8	G 1/8	0,037	Fig. 1	5515410000
Ø 4	Ø 4	Ø 4	0,048	Fig. 2	5515610000

Fig. 1

Fig. 2



D551_085_a



D551_085_b

* válvula alternativa

Válvulas de caudal y de cierre ▶ Válvulas lógicas

Serie 551 Accesorios

Placa de conexión para dos válvulas

▶ conexión de aire comprimido salida: G 1/8 - Ø 4 ▶ para serie 551



5510-411

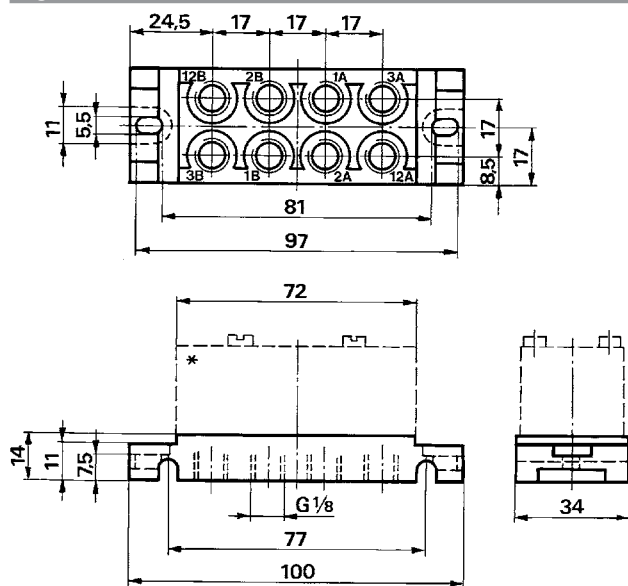
Temperatura ambiente mín./máx.	-20°C / +70°C
Temperatura del medio mín./máx.	-20°C / +70°C
Fluido	Aire comprimido
Presión de funcionamiento mín./máx.	0 bar / 10 bar
Número de lugares de válvula	2
Dirección conexión neum. (1)	Hacia abajo
Dirección conexión neum. (3,5)	Hacia abajo
Dirección conexión neum. (2,4)	Hacia abajo

Materiales:
Placa base

fundición aluminio a presión, lacado negro

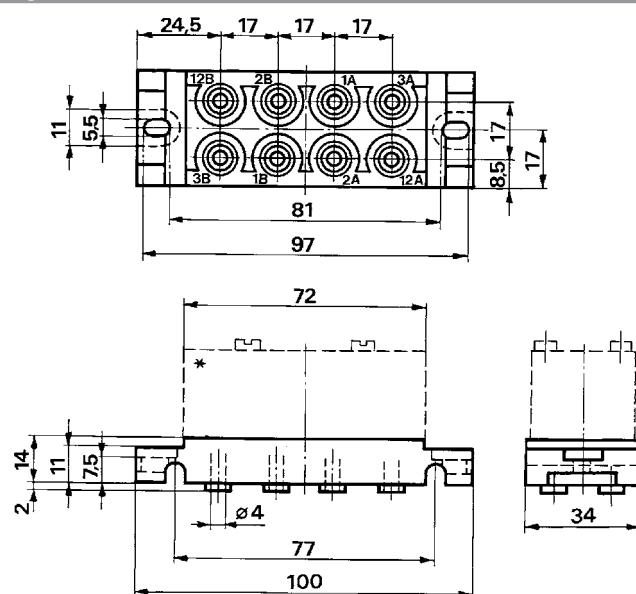
Conexión de aire comprimido			Peso	Fig.	N° de material
entrada	salida	Escape			
[1]	[2 / 4]	[3 / 5]	[kg]		
G 1/8	G 1/8	G 1/8	0,072	Fig. 1	5514410000
Ø 4	Ø 4	Ø 4	0,09	Fig. 2	5514610000

Fig. 1



D551_086_a

Fig. 2



D551_086_b

* válvula alternativa

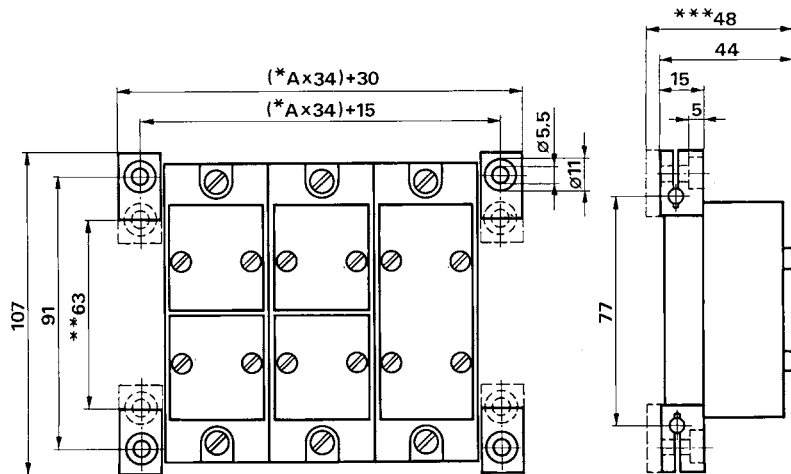
Serie 551 Accesorios

Juego de piezas de fijación ▶ para serie 551

Temperatura ambiente mín./máx. -20°C / +70°C
 Temperatura del medio mín./máx. -20°C / +70°C

Materiales:
 Tornillos Acero
 Tirante Acero
 Escuadra de fijación Aluminio

Número de lugares de válvula	Peso [kg]	N° de material
2	0,09	5514400020
3	0,11	5514400030
4	0,13	5514400040
5	0,15	5514400050
6	0,17	5514400060
7	0,19	5514400070
8	0,21	5514400080
9	0,23	5514400090
10	0,25	5514400100



- * A = Núm. de placas de conexiones.
 ** Con los agujeros de fijación hacia el interior.
 *** Con las fijaciones giradas 180°.

AVENTICS^A

Utilice los productos AVENTICS representados exclusivamente en el ámbito industrial. Lea detenidamente y por completo la documentación del producto antes de utilizarlo. Tenga en cuenta las prescripciones y leyes vigentes del correspondiente país. Al integrar el producto en aplicaciones, tenga en cuenta las especificaciones del fabricante de la instalación sobre la aplicación segura de los productos. Los datos indicados sirven solo para describir el producto. De nuestras especificaciones no puede derivarse ninguna declaración sobre cierta composición o idoneidad para un cierto fin de empleo. Las especificaciones no liberan al usuario de las propias evaluaciones y verificaciones. Hay que tener en cuenta que los productos están sometidos a un proceso natural de desgaste y envejecimiento.

25-07-2016



DIVERSIATEC
Tecnología industrial

C/ Centauro, 13
Área Empresarial Las Cubiertas
28971-Griñón (Madrid)

T. 0034 91 126 6627
info@diversiatec.com
www.diversiatec.com